

Laboratorní průzkum

Restaurátor: Ak. mal. Markéta Pavlíková, Ph.D.

Název: Nevěřící Tomáš

Technika: olejomalba na plátně

Datace: neznámá

Autor: kopie dle M. M. Caravaggia

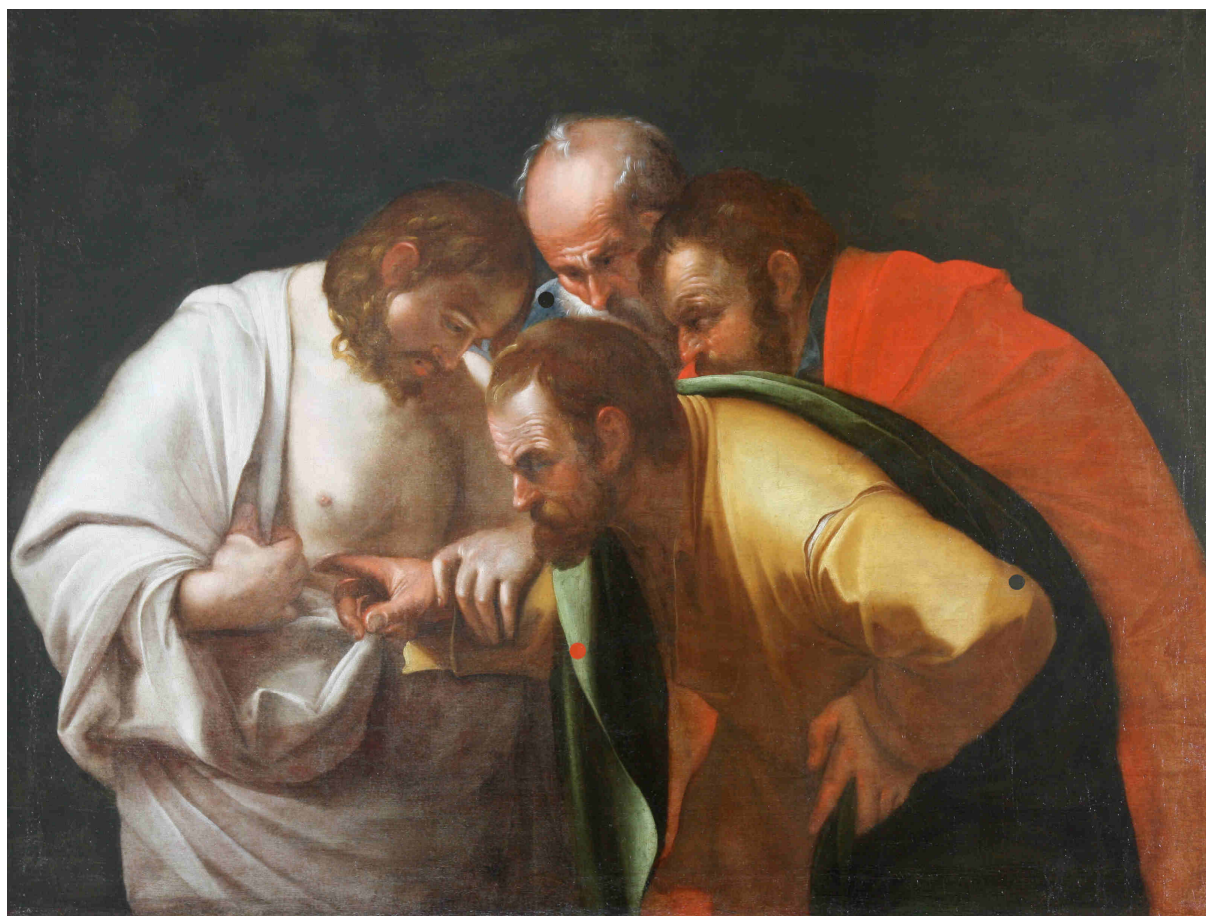
Majitel: Arcibiskupství olomoucké

Číslo zprávy: M 1637

Archiv: M2016

Průzkum provedla v Laboratoři restaurátorské školy AVU v Praze Ing. Lenka Zamrazilová.

Průzkum obsahuje 6 stran textu a 8 fotografií.



Vzorek č. 1: fotografie v bočním světle; fotografie v UV odraženém světle (foto L. Zamrazilová)

Místo odběru: **žlutá** (rukáv šatu)

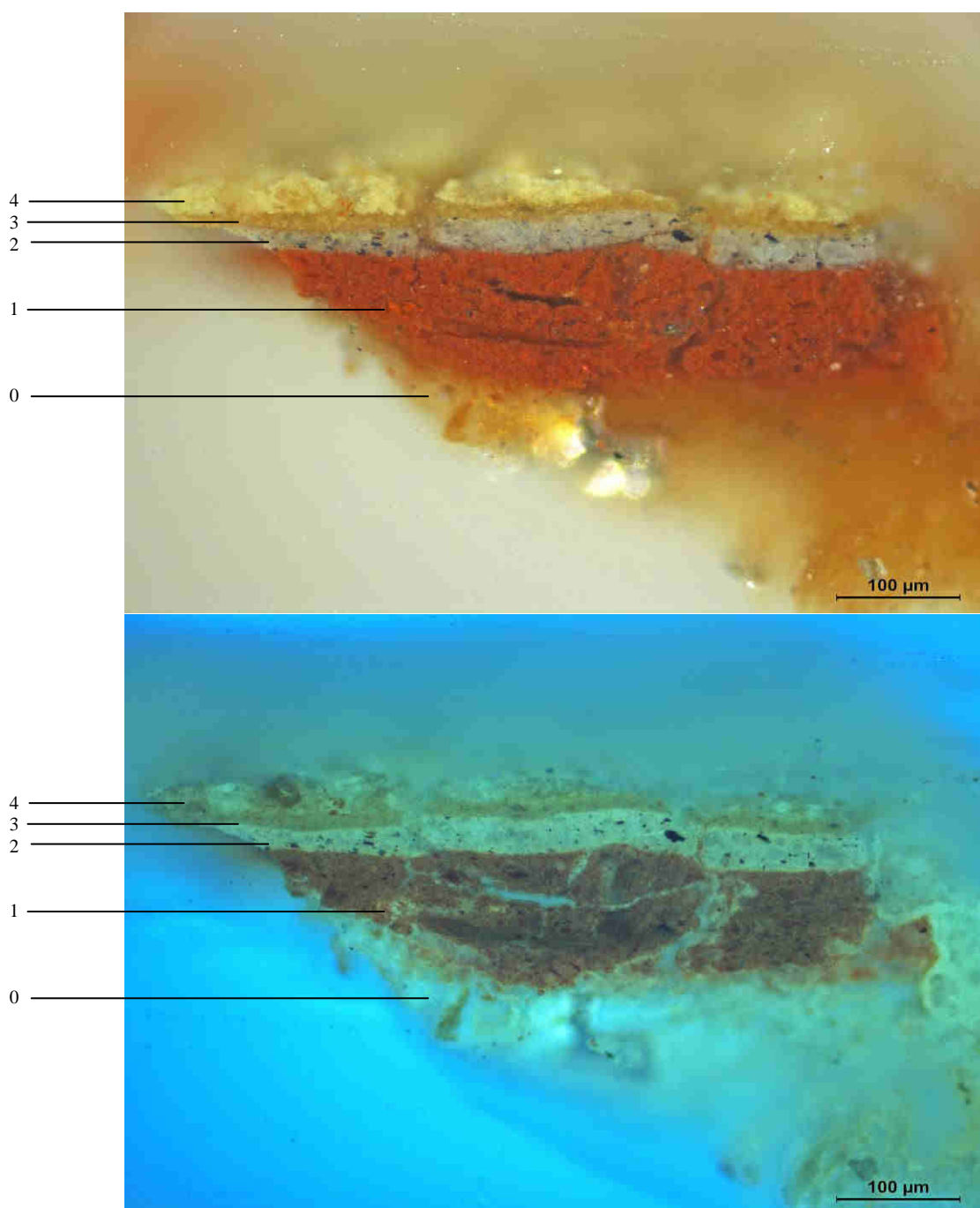
vrstva č. 0 – materiál objektu (vlákna z plátua a izolace)

vrstva č. 1 – bolusový podklad, plněný železitými hlinkami, malým množstvím olovnaté běloby, plavené a boloňské křídy a grafitové černě, vrstva dále obsahuje křemenná zrna, viditelná krakeláž, na povrchu nejsou znatelné povrchové nečistoty

vrstva č. 2 – šedá vrstva, pigmentovaná olovnatou bělobou, směsí plavené a boloňské křídy, uhlovou černí a malým množstvím rumělky a masikotu, krakeláž, na povrchu nejsou znatelné povrchové nečistoty

vrstva č. 3 – tmavě žlutá vrstva, pigmentovaná olovnatou bělobou, železitými okry a malým množstvím masikotu, krakeláž vrstvy, na povrchu nejsou znatelné povrchové nečistoty

vrstva č. 4 – žlutá vrstva, pigmentovaná olovnato-cínčitou žlutí, olovnatou bělobou a malým množstvím železitých okrů, krakeláž, na povrchu fragmentární lak s nečistotami



Vzorek č. 2: fotografie v bočním světle; fotografie v UV odraženém světle (foto L. Zamrazilová)

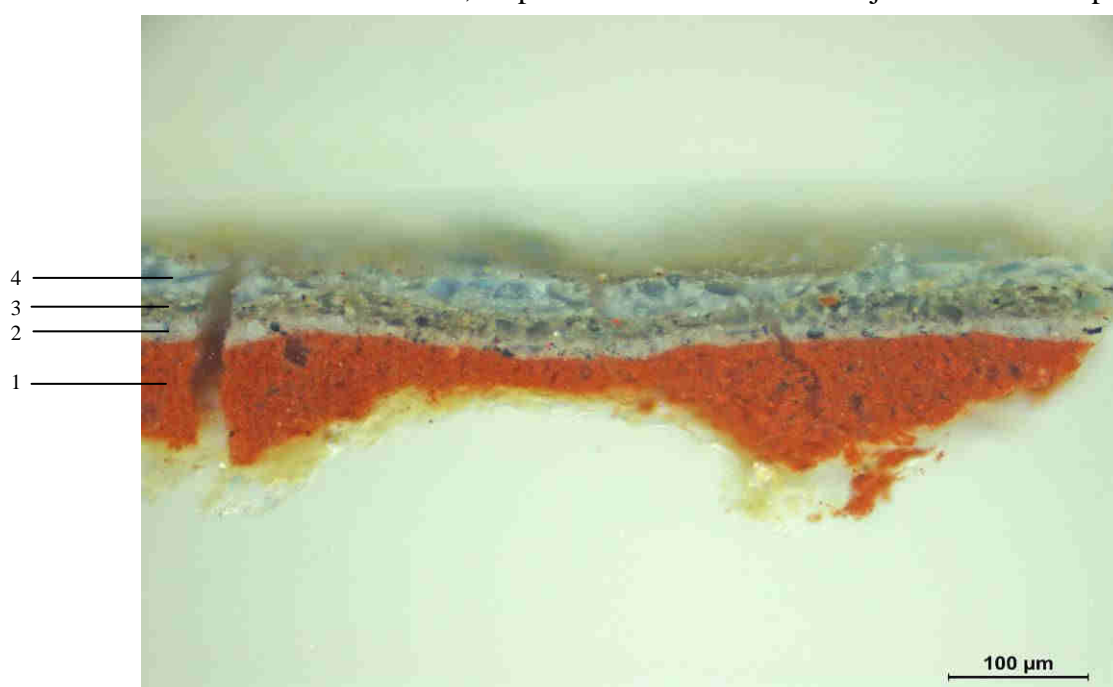
Místo odběru: **modrá** (límeček šatu)

vrstva č. 1 – bolusový podklad, plněný železitými hlinkami, malým množstvím olovnaté běloby, plavené a boloňské křídy a grafitové černě, vrstva dále obsahuje křemenná zrna, viditelná krakeláž, na spodní straně znatelná izolace, na povrchu nejsou znatelné povrchové nečistoty

vrstva č. 2 – šedá vrstva, pigmentovaná olovnatou bělobou, směsí plavené a boloňské křídy, uhlovou černí a malým množstvím rumělkou a masikotu, krakeláž, na povrchu nejsou znatelné povrchové nečistoty

vrstva č. 3 – šedo-okrová vrstva, pigmentovaná olovnatou bělobou, modrým smaltem, železitým okrem, červeným organickým lakem, uhlovou černí a rumělkou, krakeláž vrstvy, na povrchu nejsou znatelné povrchové nečistoty

vrstva č. 4 – modrá vrstva, pigmentovaná olovnatou bělobou, modrým smaltem a malým množstvím železitého okru, na povrchu laková vrstva a zřejmě tenká vrstva patiny



Vzorek č. 3: fotografie v bočním světle; fotografie v UV odraženém světle (foto L. Zamrazilová)

Místo odběru: **zelená** (plášť)

vrstva č. 0 – materiál objektu (textilní vlákno a izolace)

vrstva č. 1 – bolusový podklad, plněný železitými hlinkami, plavenou křídou s malým obsahem dolomitické křídou a malým množstvím olovnaté běloby a černě, vrstva dále obsahuje jemný křemenný písek, viditelná krakeláž, na povrchu nejsou znatelné povrchové nečistoty

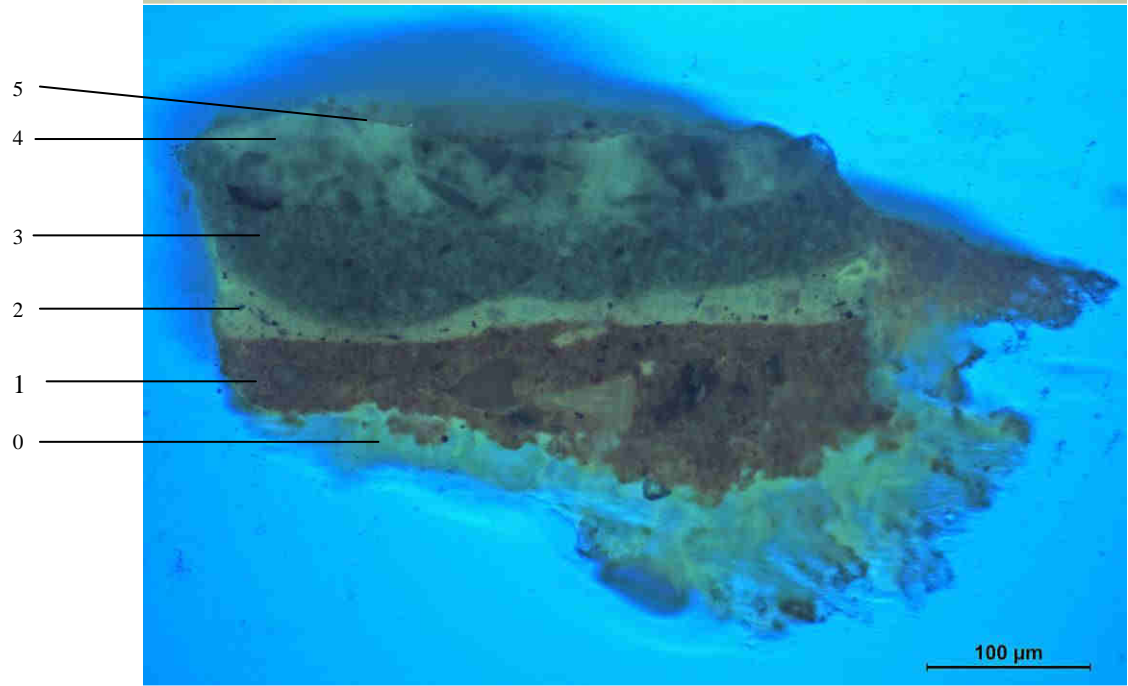
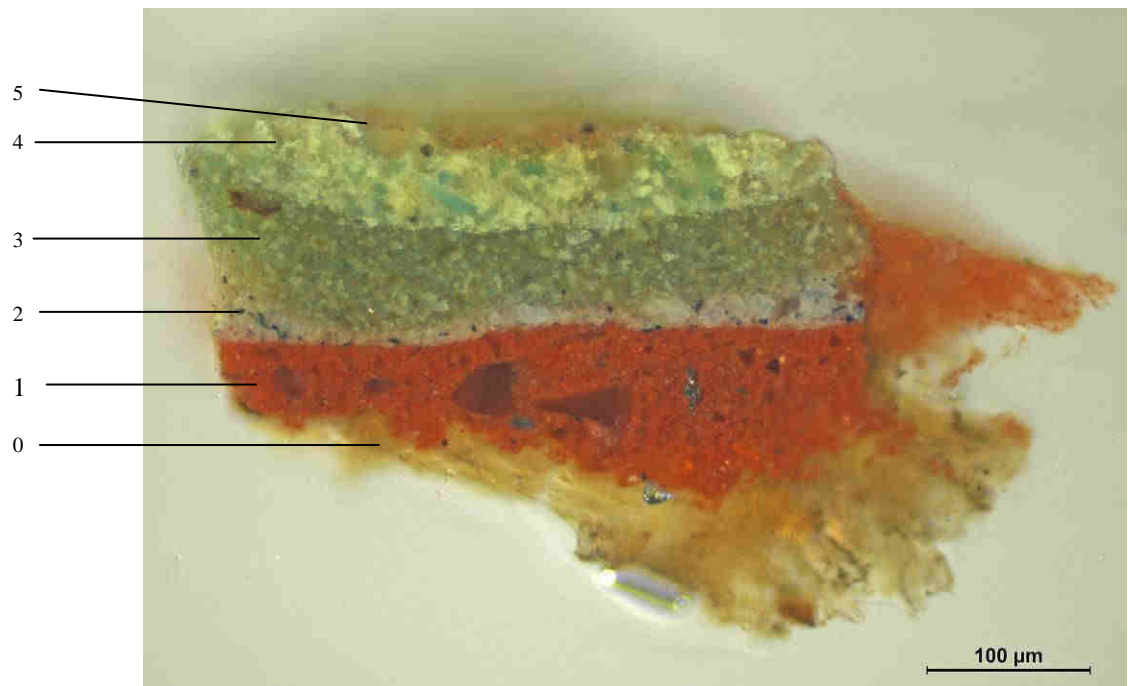
vrstva č. 2 – šedá vrstva, pigmentovaná olovnatou bělobou, směsí plavené a boloňské křídou, uhlovou černí a malým množstvím rumělky a masikotu, krakeláž, na povrchu nejsou znatelné povrchové nečistoty

vrstva č. 3 – zelená vrstva, pigmentovaná olovnatou bělobou, zeleným přírodním měďnatým minerálem (*pozn.: pravděpodobně se jedná o materiál získaný v oblasti polymetalické žíly, obsahující minerály jako jsou malachit, azurit, devillin, orthoserpierit, apod. – dle rtg mikroanalýzy byla v místech zelených částic zjištěna přítomnost mědi, vápníku, křemíku, olova a malého množství hořčíku*) a plavenou křídou obsahující mikrofosílie, na povrchu nejsou znatelné povrchové nečistoty

vrstva č. 4 – zelená vrstva, pigmentovaná olovnatou bělobou, olovnato-cínčitou žlutí, plavenou křídou a zeleným přírodním měďnatým minerálem (*pozn.: pravděpodobně se jedná o materiál získaný v oblasti polymetalické žíly, obsahující minerály jako jsou olivinit, ondrušit, trippkeit, tyrolit, apod. – dle rtg mikroanalýzy byla v místech zelených částic zjištěna přítomnost mědi, arsenu, zinku, vápníku, železa a menšího množství antimonu a cínu*), na povrchu fragmentární laková vrstva

vrstva č. 5 – tenká červená vrstva, pigmentovaná železitými hlinkami, plavenou a dolomitickou křídou, na povrchu nečistoty (*jedná se zřejmě o vrstvu patiny*)

Nevěřící Tomáš, kopie dle M. M. Caravaggia – *vzorek č. 3*



Nevěřící Tomáš, kopie dle M. M. Caravaggia – *vzorek č. 3* – jiný kousek

