

Laboratorní průzkum

Restaurátor: Theodora Popová, akad. mal. rest.

Název: Lesní krajina s figurální stafáží

Technika: olejomalba na plátně

Datace: 17. – 18. stol.

Autor: bruselský malíř

Majitel: Arcibiskupství olomoucké

Číslo zprávy: M 1607

Archiv: M2016

Průzkum provedla v Laboratoři restaurátorské školy AVU v Praze Ing. Lenka Zamrazilová.

Průzkum obsahuje 11 stran textu a 16 fotografií.



Místa odběru vzorků

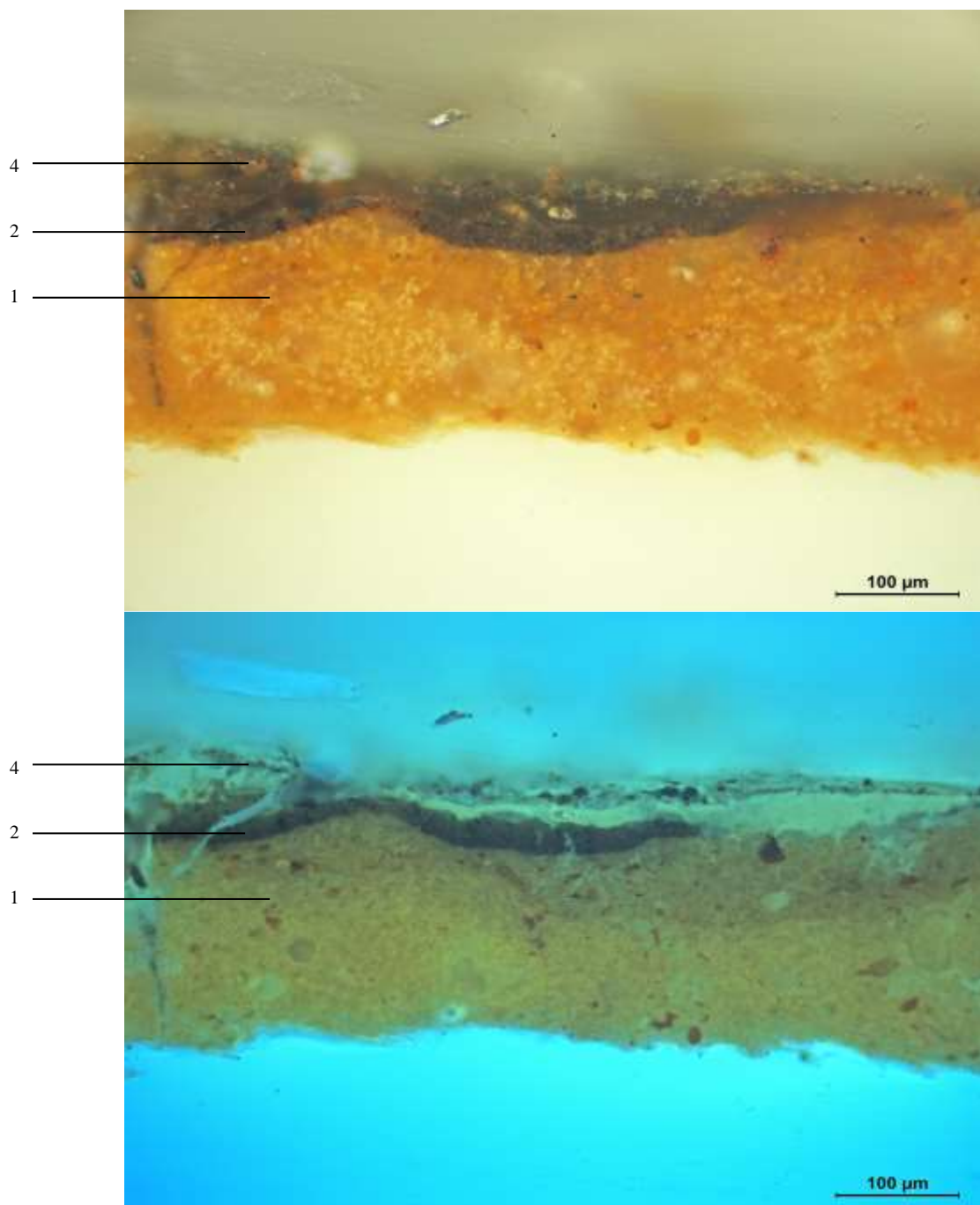
Vzorek č. 1: fotografie v bočním světle; fotografie v UV odraženém světle (foto L. Zamrazilová)
Místo odběru: zelená

vrstva č. 1 – okrový podklad, vystavěný ve dvou vrstvách, pigmentovaný plavenou křídou obsahující mikrofosilie, železitými okry a hlinkami, jemným křemičitým pískem a malým množstvím olovnaté běloby, na povrchu nejsou znatelné povrchové nečistoty

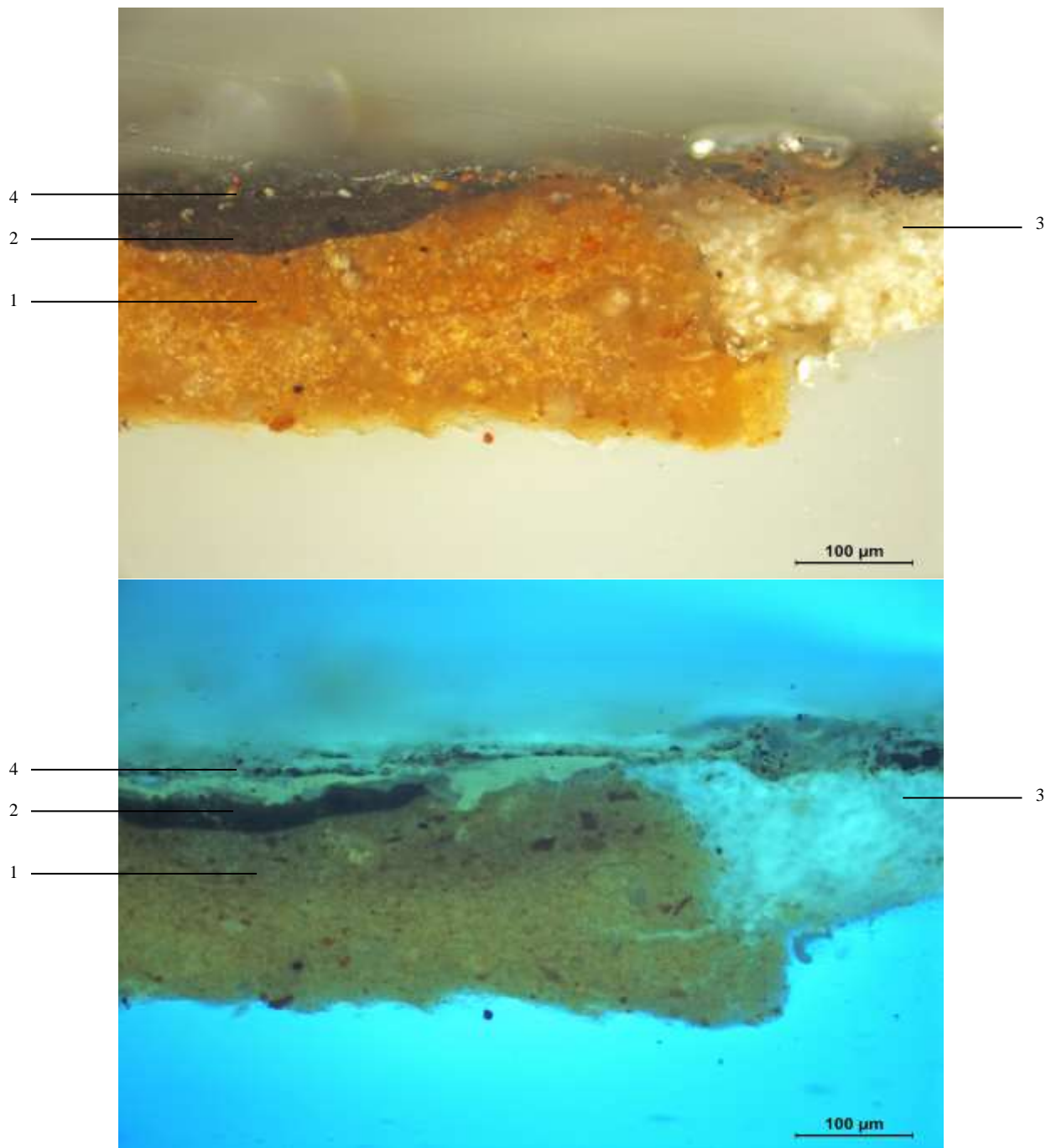
vrstva č. 2 – hnědá vrstva, pigmentovaná olovnatou bělobou, kostní černí, železitými hlinkami, plavenou křídou a malým množstvím umbry a uhlové černí, na povrchu druhotná laková vrstva spolu s nečistotami

vrstva č. 3 – vrstva křídového tmelu, plněného plavenou křídou, na povrchu nejsou znatelné povrchové nečistoty (*jedná se zřejmě o lokální vysprávkou defektu*)

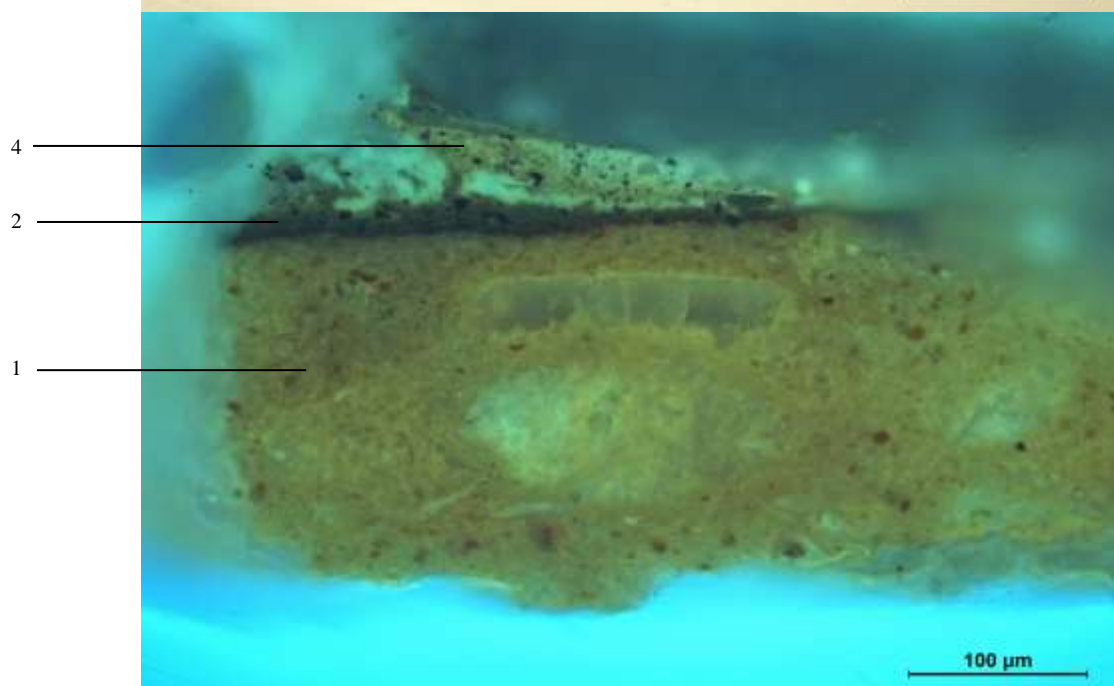
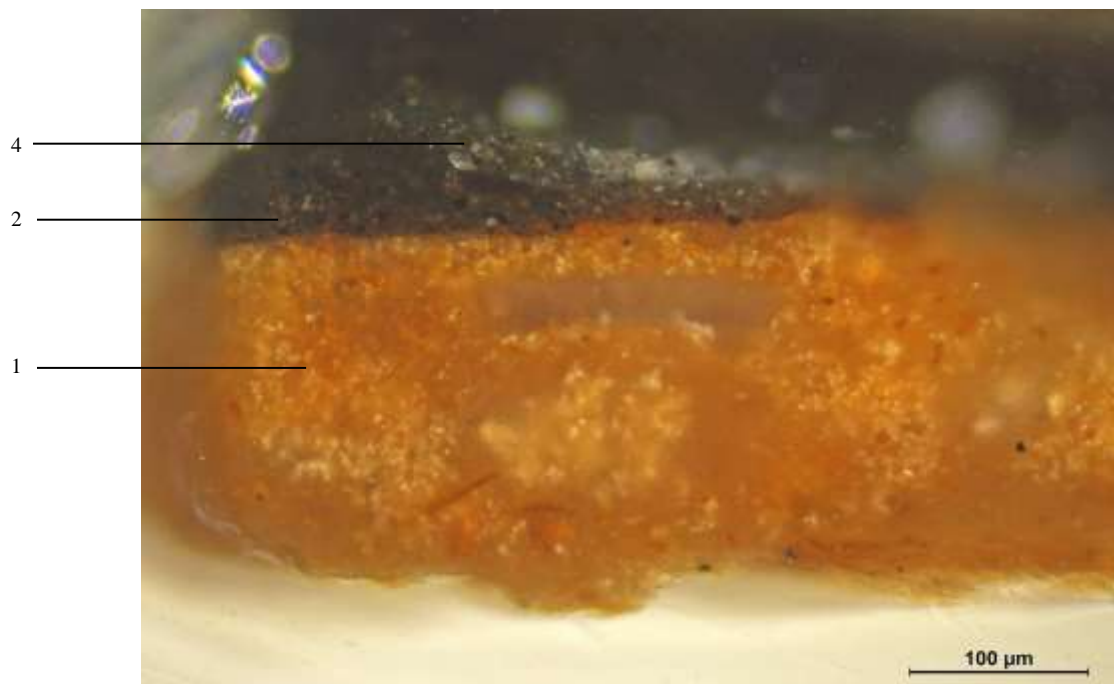
vrstva č. 4 – zelenohnědá vrstva, pigmentovaná olovnatou bělobou, plavenou křídou, chromovou červení a uhlovou černí, na povrchu fragmentární lak spolu s nečistotami



Bruselská krajina – vzorek č. 1 – jiná část



Bruselská krajina – vzorek č. 1 – jiný kousek

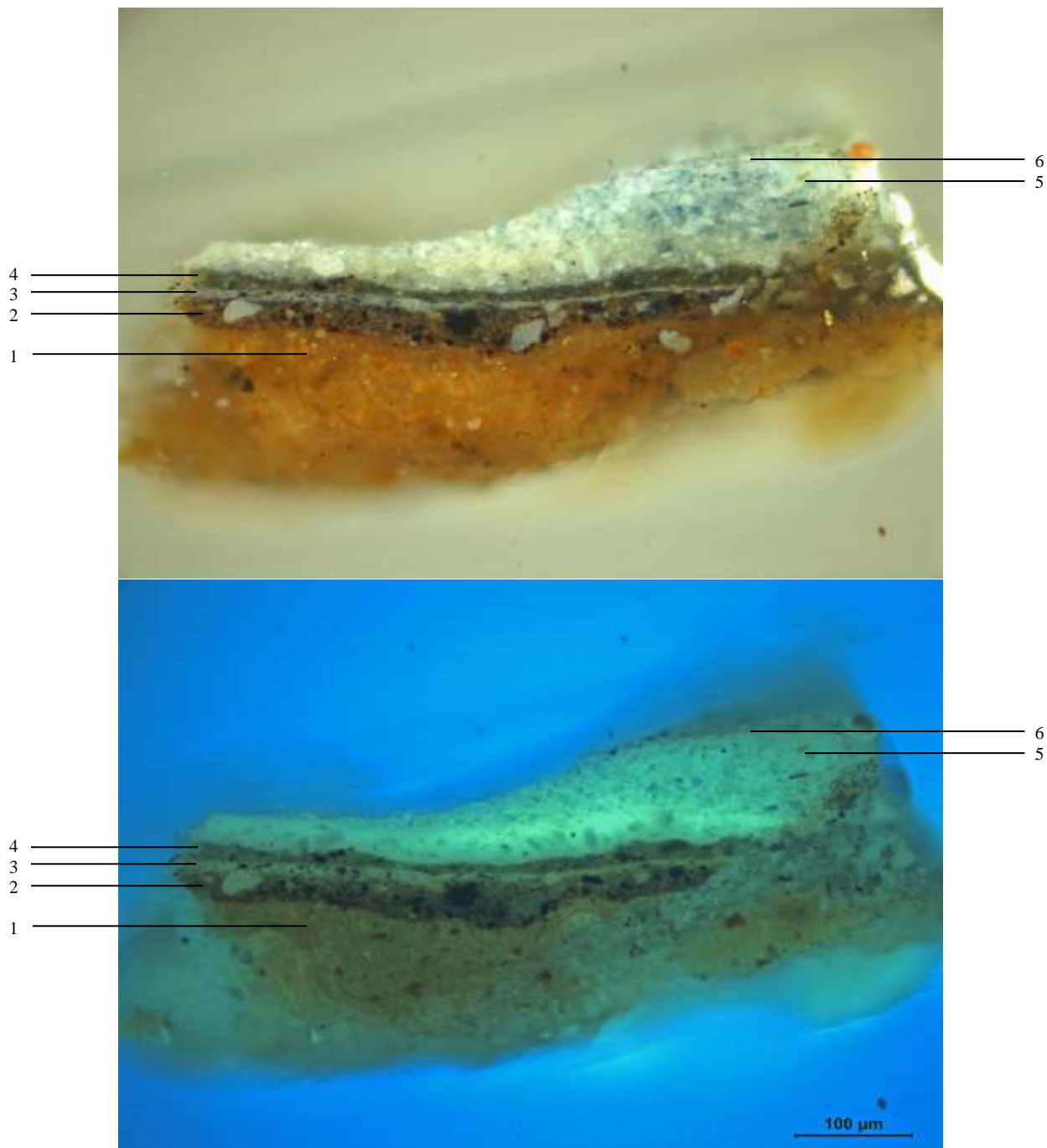


Vzorek č. 2: fotografie v bočním světle; fotografie v UV odraženém světle (foto L. Zamrazilová)

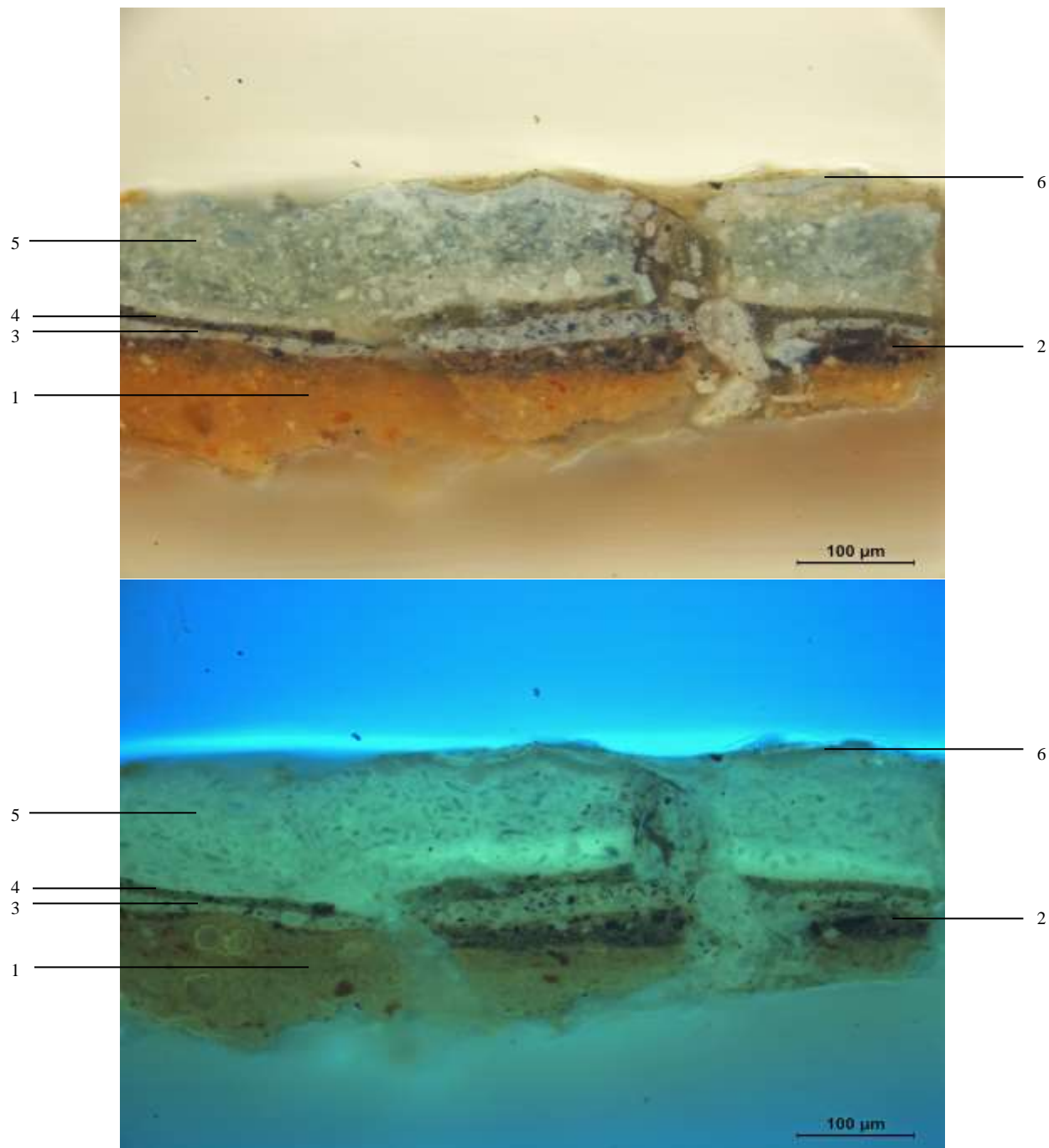
Místo odběru: modrá

- vrstva č. 1 – okrový podklad, vystavěný ve dvou vrstvách, pigmentovaný plavenou křídou obsahující mikrofosilie, železitými okry a hlinkami, jemným křemičitým pískem a malým množstvím olovnaté běloby, na povrchu nejsou znatelné povrchové nečistoty
- vrstva č. 2 – hnědá vrstva, pigmentovaná olovnatou bělobou, kostní černí, železitými hlinkami, plavenou křídou a malým množstvím umbry a uhlové černi, na povrchu nejsou znatelné povrchové nečistoty
- vrstva č. 3 – bílá vrstva, pigmentovaná olovnatou bělobou a révovou černí, na povrchu nejsou znatelné povrchové nečistoty
- vrstva č. 4 – zelenavá vrstva, pigmentovaná olovnatou bělobou, zemí zelenou, plavenou křídou, červeným organickým lakem a malým množstvím olovnato-cíníčitě žluti a černi, na povrchu nejsou znatelné povrchové nečistoty
- vrstva č. 5 – bílo-modrá vrstva, vystavěná ve dvou vrstvách, pigmentovaná olovnatou bělobou, modrým smaltem (*větší obsah ve vrchní vrstvě*) a malým množstvím černě, na povrchu znatelné povrchové nečistoty
- vrstva č. 6 – bílá vrstva, pigmentovaná olovnatou bělobou a malým množstvím železité červeně, na povrchu znatelné povrchové nečistoty
- fragmentární vrstva č. 7 – modravá vrstva, pigmentovaná zinkovou bělobou, olovnatou bělobou, plavenou křídou a malým množstvím smaltu a železitých hlinek, na povrchu znatelné nečistoty

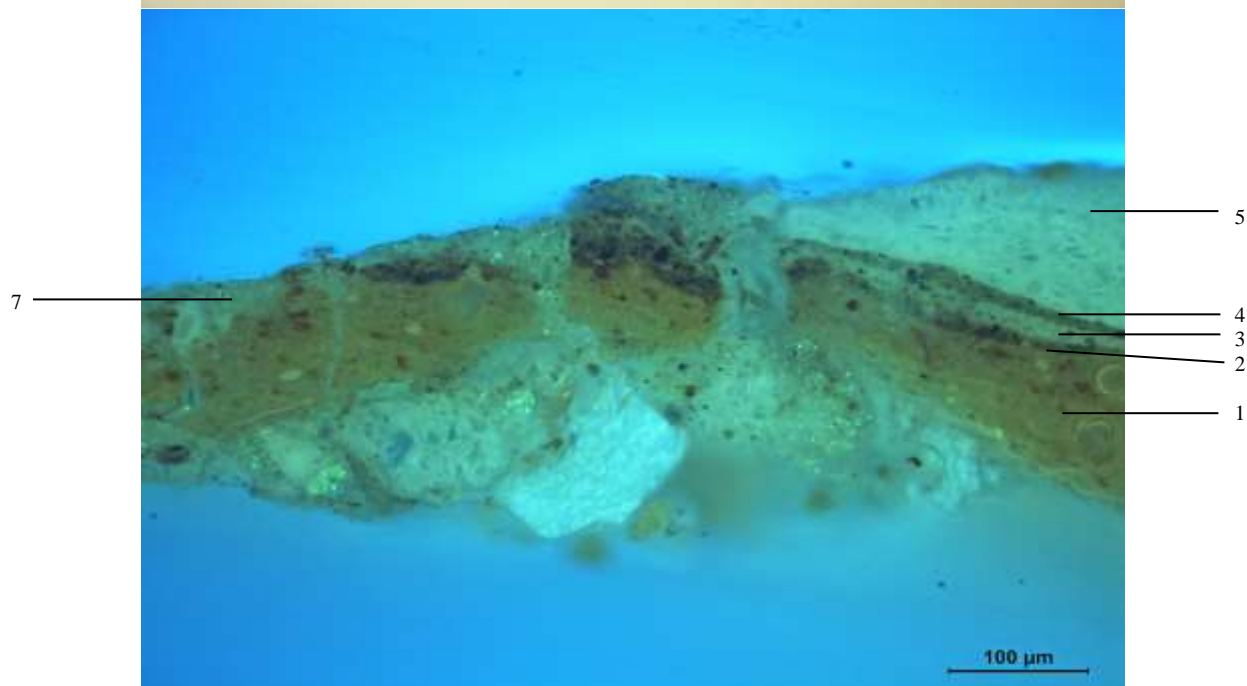
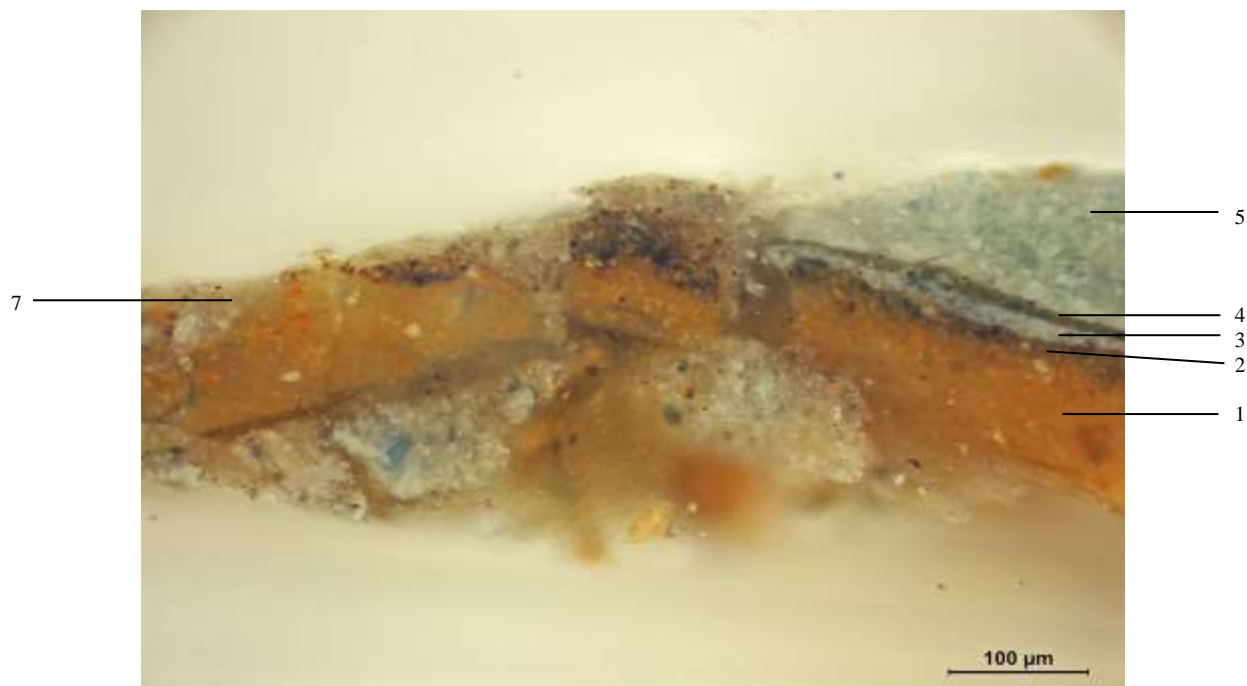
Bruselská krajina – vzorek č. 2



Bruselská krajina – vzorek č. 2 – jiný kousek



Bruselská krajina – vzorek č. 2 – jiný kousek



Vzorek č. 2: fotografie v bočním světle; fotografie v UV odraženém světle (foto L. Zamrazilová)

Místo odběru: červená

vrstva č. 1 – okrový podklad, vystavěný ve dvou vrstvách, pigmentovaný plavenou křídou obsahující mikrofosilie, železitými okry a hlinkami, jemným křemičitým pískem a malým množstvím olovnaté běloby, na povrchu nejsou znatelné povrchové nečistoty

vrstva č. 2 – hnědá vrstva, pigmentovaná olovnatou bělobou, kostní černí, železitými hlinkami, plavenou křídou a malým množstvím umbry a uhlové černí, na povrchu nejsou znatelné povrchové nečistoty

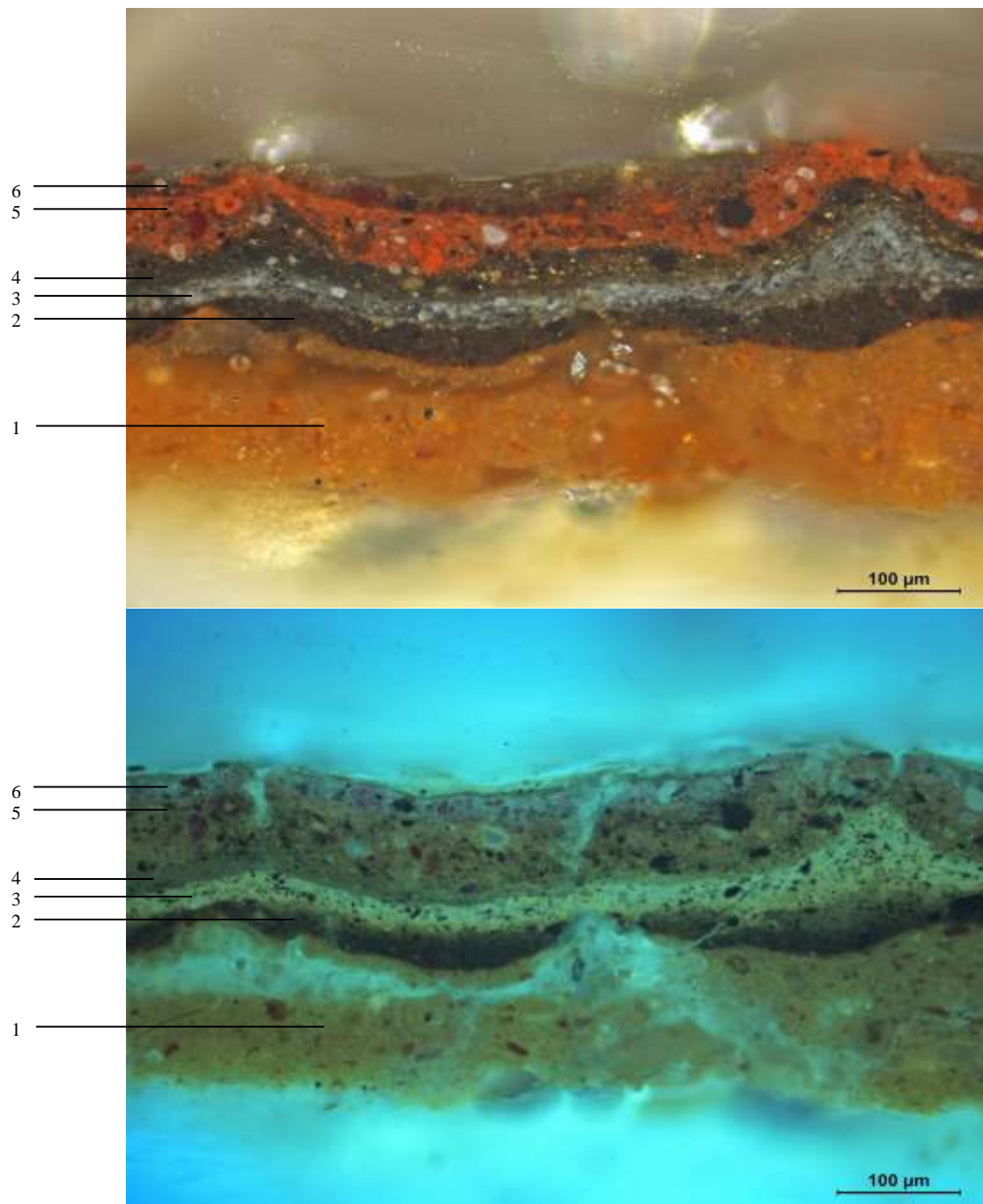
vrstva č. 3 – bílá vrstva, pigmentovaná olovnatou bělobou a révovou černí, na povrchu nejsou znatelné povrchové nečistoty

vrstva č. 4 – zelenavá vrstva, pigmentovaná olovnatou bělobou, zemí zelenou, olovnato-cínčitou žlutí, plavenou křídou, červeným organickým lakem a černí, na povrchu nejsou znatelné povrchové nečistoty

vrstva č. 5 – červená vrstva, pigmentovaná olovnatou bělobou, železitou červení, plavenou křídou, révovou černí a malým množstvím červeného organického laku a železitých hlinek, na povrchu nejsou znatelné povrchové nečistoty

fragmentární vrstva č. 6 – červená lazurní vrstva, pigmentovaná olovnatou bělobou, červeným organickým lakem a révovou černí, na povrchu fragmentární povrchový lak spolu s nečistotami a dvě vrstvy druhotných laků

Bruselská krajina – vzorek č. 3



Bruselská krajina – vzorek č. 3 – jiná část

